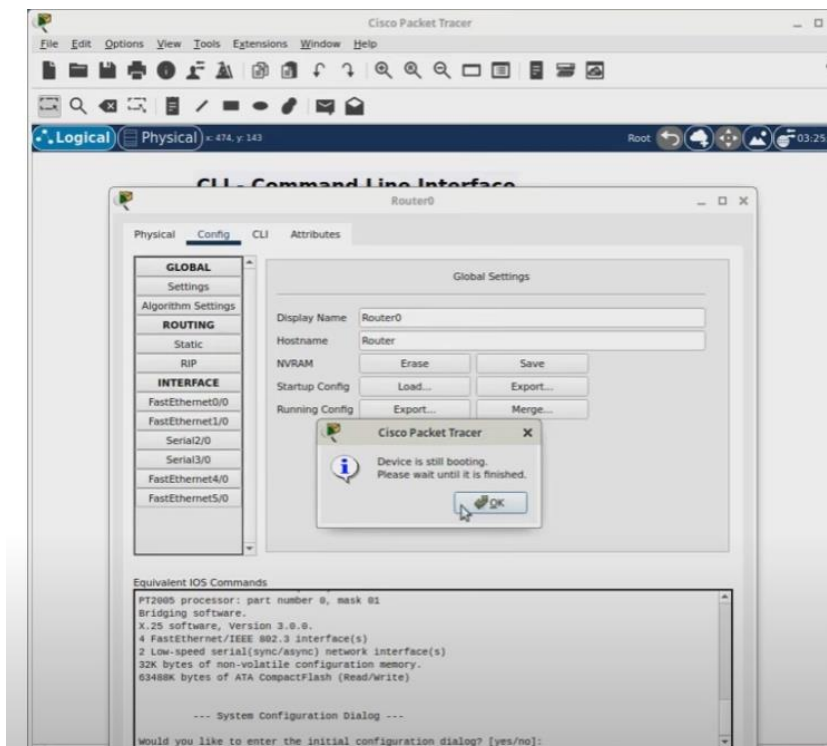


Comandi CLI

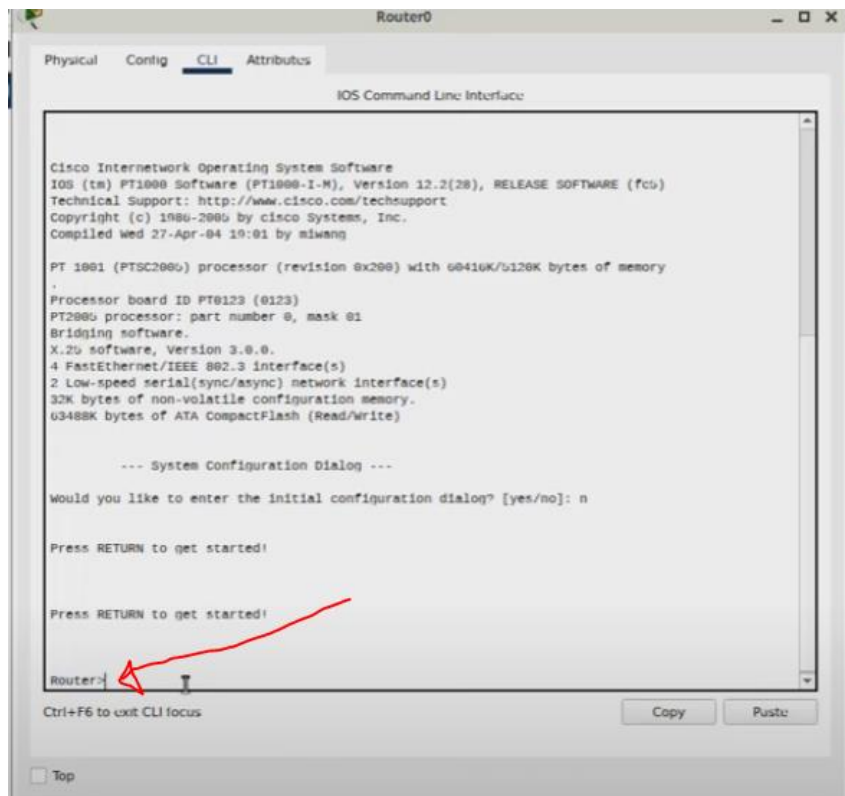
Oltre all'interfaccia grafica (GUI) che si utilizza solitamente per inserire i comandi, si può usare la shell (riga di comandi).

CLI sta a indicare: COMMAND LINE INTERFACE, interfaccia a linea di comando.

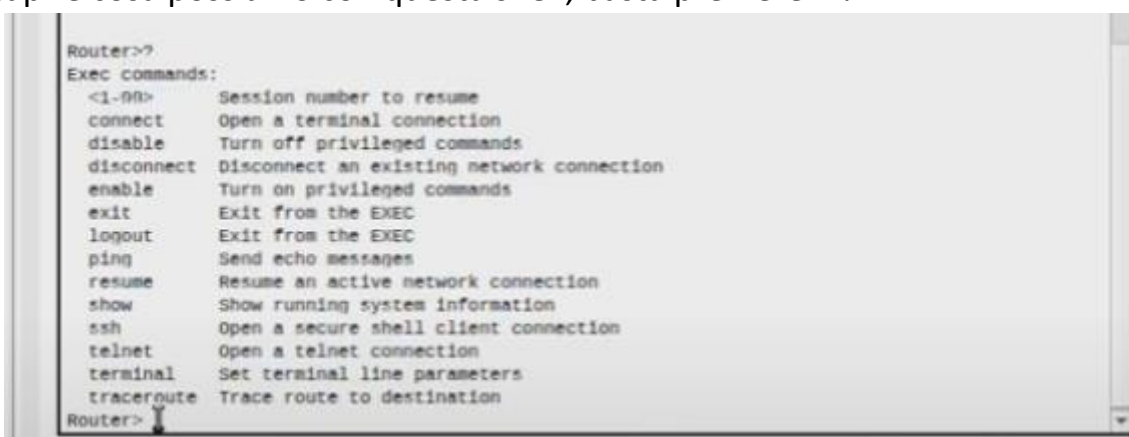
Quando si inserisce un router sull'area di lavoro in Packet Tracer, si avvia un firmware, contenuto nel router per la configurazione dello stesso.



Selezionando la scheda CLI e "no" alla domanda iniziale, si clicca il tasto invio e compare:



Router> Router è il nome del dispositivo e > il livello di privilegio. Per capire cosa possiamo con questa shell, basta premere il ?



La differenza tra una shell ed un'altra è il numero di comandi che possiamo utilizzare.

Queste sono le 4 shell che si possono usare:

```
1 Router>
2 Router#
3 Router(config)#
4 Router(if-config)#
```

Per passare dalla shell Router> a Router# (che è una shell amministrativa), si scrive R
Router> enable

E viene visualizzata la shell

Router#

Con il solito ? si vede la lista dei nuovi comandi.

```
Router#?
Exec commands:
<1-99>      Session number to resume
auto        Exec level Automation
clear       Reset functions
clock       Manage the system clock
configure   Enter configuration mode
connect     Open a terminal connection
copy        Copy from one file to another
debug       Debugging functions (see also 'undebug')
delete      Delete a file
dir         List files on a filesystem
disable     Turn off privileged commands
disconnect  Disconnect an existing network connection
enable      Turn on privileged commands
erase       Erase a filesystem
exit        Exit from the EXEC
logout      Exit from the EXEC
mkdir       Create new directory
more        Display the contents of a file
no          Disable debugging informations
ping        Send echo messages
reload      Halt and perform a cold restart
resume      Resume an active network connection
rmdir       Remove existing directory
send        Send a message to other tty lines
setup       Run the SETUP command facility
--More-- |
```

Per passare al livello precedente si digita

Router# exit

Si torna quindi a:

Router>

Per passare alla shell Router(config)#

Si digita:

Router# configure terminal

E comparirà:

Router (config)#

Se si vuole spegnere l'interfaccia FastEthernet 0/0

Router(config)# interface FastEthernet 0/0

Router(config-if)# shutdown

In questo modo si spegne l'interfaccia FastEthernet 0/0.

Con no shutdown si accende. No shutdown si intende non spegnere.

Esercizio da svolgere

Date queste due reti collegate da router, creare i collegamenti tra gli host e i switch, e tra switch e router.

Inoltre con comandi CLI abilitare su on le due porte fastethernet del router collegate agli switch.

