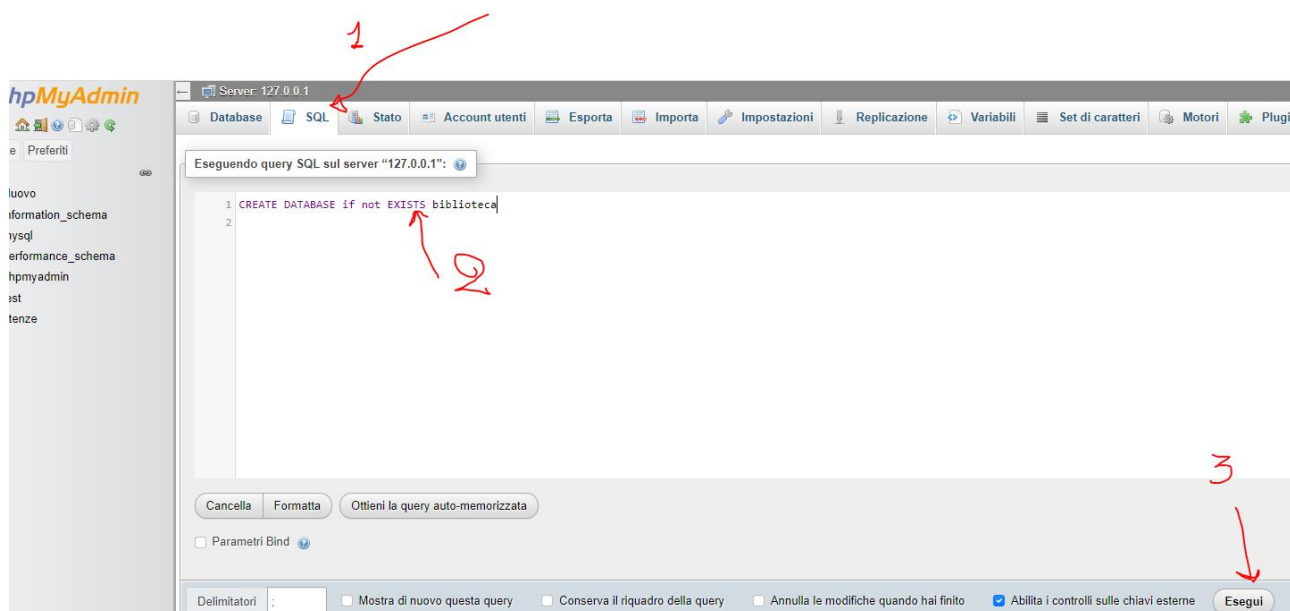


# CODICE SQL PER CREARE TABELLE

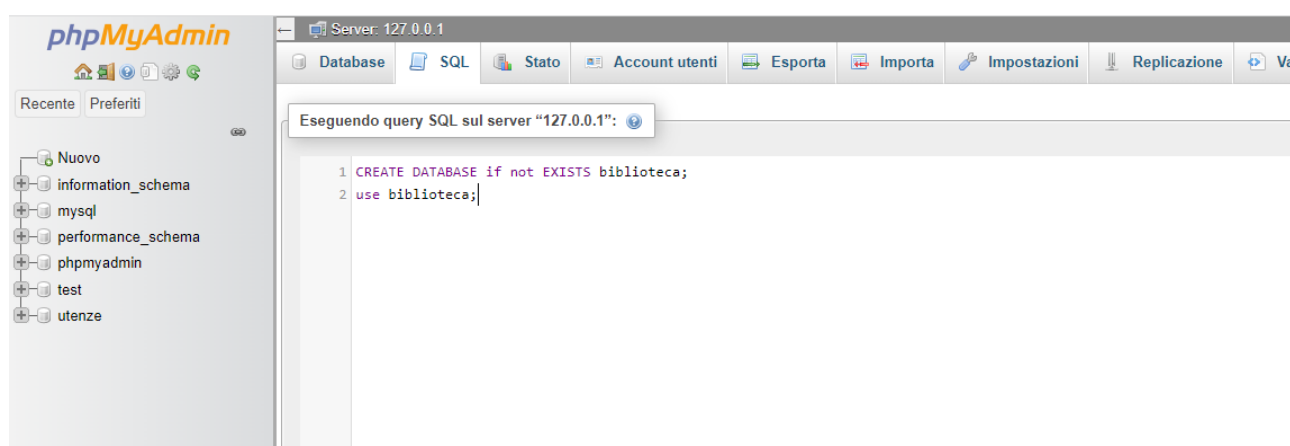
## (esempio svolto)

1. Creare il database di nome **biblioteca** con il codice Sql



Seguendo l'ordine dei numeri, si clicca sul pulsante SQL nell'area bianca si digita il codice SQL per creare un database.

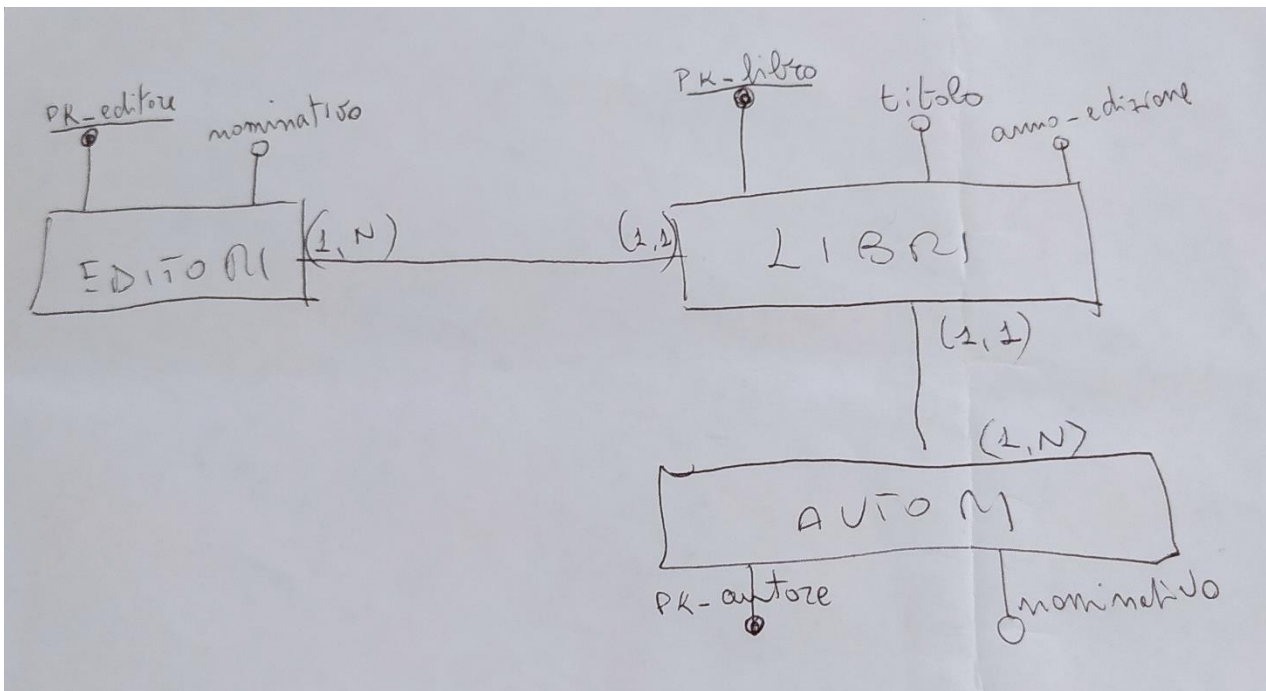
La clausola **if not exists** serve a non segnalare errore nel caso eseguiamo per più volte questa istruzione.



In questa seconda schermata si nota anche il comando **use biblioteca** per indicare che stiamo utilizzando questo database anche per fare altre operazioni, come creare tabelle che vedremo fra poco.

Notare l'utilizzo del punto e virgola alla fine di ogni comando perché stiamo usando più righe di codice.

Partendo da questo modello E/R

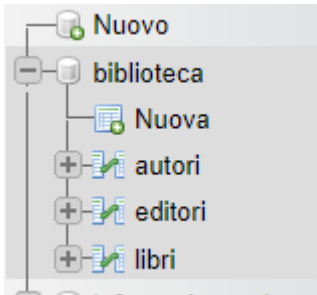


Scriviamo il codice SQL in Phpmyadmin inserendo ovviamente le chiavi esterne risultanti.

```
Server: 127.0.0.1 » Database: biblioteca
Struttura SQL Cerca Query da esempio Esporta
Esegui la/e query SQL sul database biblioteca:
1 use biblioteca;
2 CREATE TABLE if not EXISTS Editori(
3     PK_editore int AUTO_INCREMENT PRIMARY KEY,
4     nominativo varchar(30));
5 CREATE TABLE if not EXISTS Autori(
6     PK_autore int AUTO_INCREMENT PRIMARY KEY,
7     nominativo varchar(30));
8 CREATE TABLE if not EXISTS Libri(
9     PK_libro int AUTO_INCREMENT PRIMARY KEY,
10    titolo varchar(30),
11    FK_autore int,
12    FK_editore int,
13    FOREIGN KEY (FK_autore) REFERENCES Autori(PK_autore),
14    FOREIGN KEY (FK_editore) REFERENCES Editori(PK_editore));
```

Eseguiamo il codice appena scritto.

Otterremo le tabelle con le relative associazioni.



Da Designer vedremo in forma grafica le associazioni

